



Electrolux

Cuisson à haut rendement
Marmite basculante gaz 100lt
Pose libre, Corps 700mm

REPÈRE # _____

MODELE # _____

NOM # _____

SIS # _____

AIA # _____



Electrolux

Marmite basculante gaz 100lt Pose libre, Corps 700mm
Cuisson à haut rendement



Cuisson à haut rendement

Marmite basculante gaz 100lt Pose libre, Corps 700mm

586109 (PBOT10GCCO)

Marmite basculante gaz 100lt – Pose libre, Corps 700mm, Profondeur 900 mm - 230 V/1N/50-60Hz

Description courte

Repère No.

Construction en acier inoxydable AISI 304. Récipient en acier inoxydable AISI 316 embouti à froid avec bords arrondis. Couvercle isolé et équilibré. Basculement motorisé à vitesse variable. La marmite peut être basculée à 90° pour vider entièrement les aliments. Brûleurs à pression. Les aliments sont cuits uniformément par le fond et les parois de la marmite par un système de chauffe indirect utilisant intégralement la vapeur saturée générée à une température maximale de 125 °C, dans une enveloppe dotée d'un système de désaération automatique. La soupape de sécurité évite une surpression de la vapeur dans l'enveloppe. Le thermostat de sécurité protège la double enveloppe contre un niveau d'eau trop bas. Bandeau de commande sensible « TOUCH ». Fonction SOFT. Possibilité d'enregistrer les recettes dans un procédé de cuisson simple ou à plusieurs phases, avec différentes températures. Capteur de température intégré pour un contrôle précis de la cuisson. Commandes résistant à l'eau IPX6. Configuration : Pose libre ou adossée contre un mur. Options d'installation (non incluses) : sur le sol, sur pieds de 200mm de haut ou un socle en acier ou en maçonnerie.

Caractéristiques principales

- La marmite ronde basculante est adaptée pour faire cuire, faire sauter, faire pocher ou cuire à la vapeur toutes sortes d'aliments.
- Pression maxi dans la double enveloppe 1,5 bar; pression mini de travail 0,1 bar.
- La cuve à une double enveloppe jusqu'à 134mm du bord supérieur.
- Le bord supérieur isolé permet d'éviter tout risque pour l'utilisateur.
- Récipient aux dimensions ergonomiques, large et peu profond, pour faciliter le brassage et la manipulation des aliments en douceur.
- Le bord du large bec verseur peut être combiné avec un filtre (option).
- Basculement motorisé permettant de vider sans risque des produits liquides.
- Capteur de température des aliments intégré, permettant de contrôler le processus de cuisson avec précision.
- Connexion USB pour mettre à jour facilement le logiciel, télécharger des recettes et télécharger des données HACCP.
- Commandes certifiées étanches IPX6.

Construction

- Récipient et cuve double paroi en inox AISI 316L.
- Structure interne et panneaux externes en inox AISI 304.
- Couvercle doublé isolé en acier inoxydable 1.4301 (AISI 304) contrebalancée par une charnière spéciale qui demeure ouverte dans toutes les positions.
- Soupape de sécurité en cas de surpression dans la double enveloppe.
- Sécurité manque d'eau dans la double enveloppe.
- Ergonomique et facile à utiliser grâce à la forte inclinaison de la cuve et au bec verseur facilitant l'opération de remplissage du récipient.
- Un robinet mélangeur est disponible en option.
- Panneau de contrôle frontal "Touch Line" avec boîtier encastré embouti, offre des fonctions d'affichage auto-explicatives qui guident l'opérateur tout au long du processus de cuisson: affichage simultané de la température réelle et de consigne ainsi que du temps de cuisson demandé et le temps de cuisson restant. Fonction "SOFT" pour une cuisson douce pour les mets délicats; 9 niveaux de puissance de doux à ébullition, minuterie pour départ différé, affichage d'erreur pour un dépannage rapide.
- Présence réduite de petits espaces pour faciliter le nettoyage des côtés dans le respect des normes d'hygiène les plus strictes.
- Prévu pour une optimisation éventuelle de l'énergie ou pour des systèmes de surveillance externes.

APPROBATION



Electrolux

Cuisson à haut rendement Marmite basculante gaz 100lt Pose libre, Corps 700mm

- Possibilité de mémoriser des recettes dans un processus de cuisson simple ou multiphase, avec différents réglages de température.
- Recyclable à 98%. Emballages Exempt de substances toxiques.



**Cuisson à haut rendement
Marmite basculante gaz 100lt Pose libre, Corps 700mm**

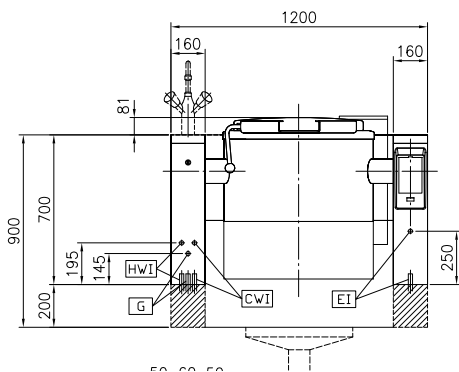
La société se réserve le droit de modifications techniques sans préavis



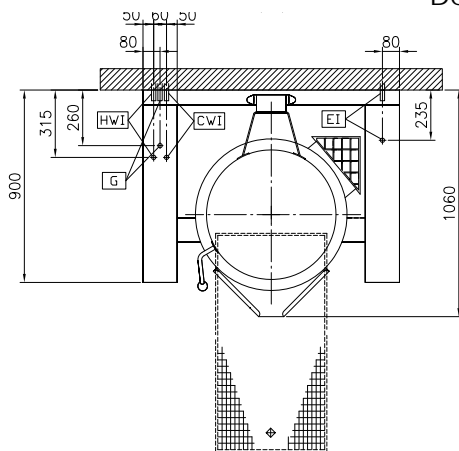
Electrolux

Cuisson à haut rendement Marmite basculante gaz 100lt Pose libre, Corps 700mm

Avant

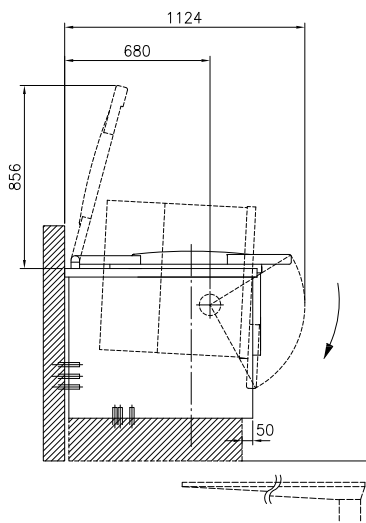


Dessus



- CWI** = Raccordement eau froide
- EI** = Connexion électrique
- G** = Connexion gaz
- HWI** = Raccordement eau chaude

Côté



Électrique

Voltage

586109 (PB0T10GCC0) 230 V/1N ph/50/60 Hz

Total Watts

0.2 kW

Gaz

Puissance gaz

71589 Btu/hr (21 kW)

Installation

Pose libre sur socle cimenté;
Pose libre sur pieds; Sur
soubassement; Adossé au mur

Type d'installation

Informations générales

Configuration

Ronde; Basculante

Température de fonctionnement MIN.

50 °C

Température de fonctionnement MAX.

110 °C

Diamètre de la cuve

640 mm

Profondeur cuve

395 mm

Hauteur extérieure

700 mm

Largeur extérieure

1200 mm

Profondeur extérieure

900 mm

Poids net

230 kg

Capacité utile

100 lt

Mécanisme de basculement

Auto.

Couvercle double enveloppe

✓

Type de chauffe

Indirect

Cuisson à haut rendement
Marmite basculante gaz 100lt Pose libre, Corps 700mm

La société se réserve le droit de modifications techniques sans préavis





Electrolux

Cuisson à haut rendement Marmite basculante gaz 100lt Pose libre, Corps 700mm

Accessoires en option

- ROBINET MELANGEUR PR MAR/BRAI BESCULANTE PNC 581911
- Tamis pour BOT 100 l. PNC 910003
- Panier pour marmites BON 100 l. PNC 910023
- Tôle de fond, pour marmite cuve ronde 100 l. PNC 910033
- Jauge pour marmites BOT 100 l PNC 910044
- Passoire pour marmites rondes 100 l. PNC 910054
- scraper PNC 910058
- PLINTHE INOX 160x900x100 APP BASC MURAL PNC 911425
- PLINTHE INOX 160x900x100 APP BASC CENTR PNC 911455
- SUPPORT + PIEDS 160X900X200MM BASCULANTS PNC 911930
- - NOT TRANSLATED - PNC 912184
- PANNEAU PLINTHE PROT BASC MONTAGE USINE PNC 912479
- COMPL PANNEAU PLINTHE W120 MONTAGE USINE PNC 912486
- MANOMETRE POUR PROTHERMETIC TYPE BOT PNC 912490
- - NOT TRANSLATED - PNC 912702
- KIT FERMETURE DOS MURAL BASC 700Hx1200 PNC 912704
- - NOT TRANSLATED - PNC 912733
- - NOT TRANSLATED - PNC 912735
- KIT OPTIMISEUR ENERGIE CONTACT PROTHERM PNC 912737
- KIT FERMETURE DOS CENTR BASC 700Hx1200 PNC 912744
- - NOT TRANSLATED - PNC 912762
- - NOT TRANSLATED - PNC 912768
- - NOT TRANSLATED - PNC 912776
- VANNE DE VIDANGE 2" MARM BASCULANTE PBOT PNC 912779
- - NOT TRANSLATED - PNC 912781
- PANNEAU TOUCH A DISTANCE POUR PROTH BASC PNC 912782
- BOUTON ARRET D URGENCE PNC 912784
- ROBINET MELANGEUR POUR PROTHERMETIC PNC 912790
- - NOT TRANSLATED - PNC 912975
- - NOT TRANSLATED - PNC 912976



Cuisson à haut rendement
Marmite basculante gaz 100lt Pose libre, Corps 700mm

La société se réserve le droit de modifications techniques sans préavis